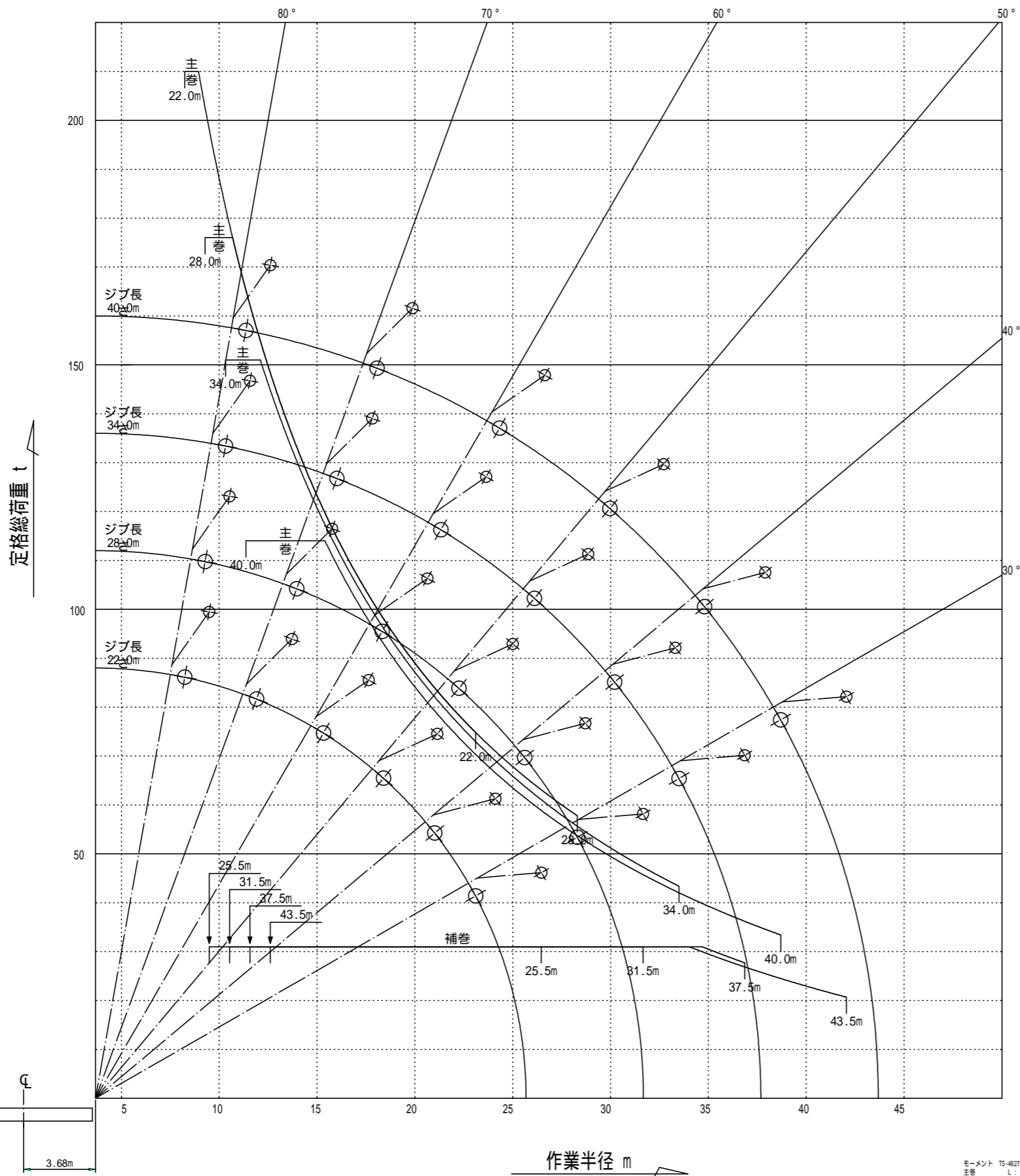


符号 MARK	日付 DATE	変更事由 REASON	実施号機 EON NO.	担当 ENGINEER
△	2021.12.27	フック質量記入		Y. Yamada



定格総荷重表 主巻

ジブ長さ	ジブ角度	30°	35°	40°	45°	50°	55°	60°	65°	70°	75°	78°	80°
22.0m	定格総荷重 t	74.8	78.9	83.9	90.2	98.1	107.9	120.3	136.4	157.5	186.3	210.0	
	作業半径 m	23.1	22.1	21.0	19.8	18.4	16.9	15.3	13.7	11.9	10.1	9.0	8.2
28.0m	定格総荷重 t	57.8	61.3	65.8	71.4	78.3	87.2	98.5	113.3	133.2	161.1	176.0	
	作業半径 m	28.3	27.0	25.6	24.0	22.3	20.4	18.3	16.2	14.0	11.7	10.7	9.3
34.0m	定格総荷重 t	43.4	46.6	50.7	55.8	62.2	70.2	80.6	94.2	112.5	138.1	151.0	
	作業半径 m	33.5	32.0	30.2	28.3	26.1	23.8	21.3	18.7	16.0	13.2	12.1	10.3
40.0m	定格総荷重 t	33.4	36.2	39.6	44.0	49.5	56.6	65.8	78.1	95.0	114.0		
	作業半径 m	38.7	36.9	34.8	32.5	30.0	27.2	24.3	21.3	18.1	15.4	14.8	11.4

実際に吊り上げることのできる荷重は、表の定格総荷重から吊り具等の質量を差引いた値となります。  
 主巻 210t フック質量 6.0t  
 主巻 110t フック質量 3.5t

定格総荷重表 補巻

ジブ長さ	ジブ角度	30°	35°	40°	45°	50°	55°	60°	65°	70°	75°	80°	
25.5m	定格総荷重 t	31.0											
	作業半径 m	26.5	25.4	24.1	22.7	21.1	19.5	17.6	15.7	13.7	11.6	9.5	
31.5m	定格総荷重 t	31.0											
	作業半径 m	31.7	30.3	28.7	26.9	25.0	22.9	20.6	18.3	15.8	13.2	10.5	
37.5m	定格総荷重 t	27.7	30.2	31.0									
	作業半径 m	36.9	35.2	34.7	33.3	31.2	28.9	26.3	23.6	20.8	17.8	14.7	11.6
43.5m	定格総荷重 t	20.7	22.8	25.5	28.9	31.0							
	作業半径 m	42.1	40.1	37.9	35.4	34.0	32.7	29.8	26.6	23.3	19.9	16.3	12.6

実際に吊り上げることのできる荷重は、表の定格総荷重から吊り具等の質量を差引いた値となります。  
 補巻 31t フック質量 1.0t  
 補巻 10t フック質量 0.4t

モータ	TS-4627A1 / TS-8848	寸法	質量	個数
主巻	L: 22.0 S: 0.75 D: 0			
	L: 28.0 S: 0.75 D: 0			
	L: 34.0 S: 0.75 D: 0			
	L: 40.0 S: 0.75 D: 0			
補巻	L: 25.5 S: 1.4 D: 0			
	L: 31.5 S: 1.4 D: 0			
	L: 37.5 S: 1.4 D: 0			
	L: 43.5 S: 1.4 D: 0			

納入先 CUSTOMER	質量 MASS	品番 NO.	部品名称 DESCRIPTION	図番 Dwg. No.	材質 MATERIAL	個数 Q'TY	摘要 REMARK
7							株式会社 SKK SKK Corporation
6							
5							
4							
3							
2							
1	2019.5.24	SKK-2106GDT-K(14208-011)	宮崎建設工業(株)	1		形式MODEL No.	
	採用年月日 DATE	名称 NAME	図番 Dwg. No.	品番 No.	個数 Q'TY	SKK-2106GDT-K	
尺ESCL.	材質MAT.	承認PPR.	審査CHK'D	作成RAIN	図番Dwg. No.	改訂REV.	
				松本	H34362	1	