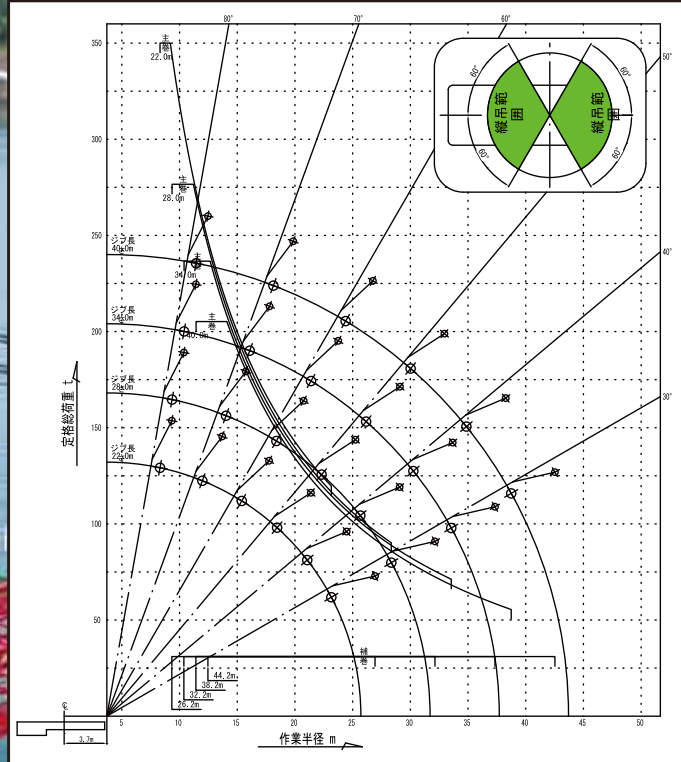


◆起重機性能曲線及び荷重表



定格総荷重表 主巻 (旋回機吊)

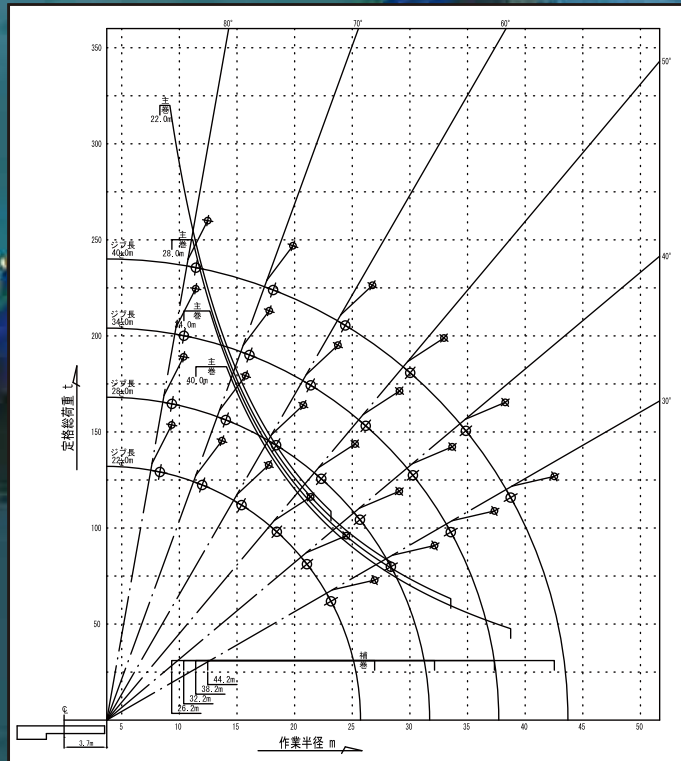
| ジブ長さ | ジブ角度 | 30° | 35° | 40° | 45° | 50° | 55° | 60° | 65° | 70° | 75° | 80° |
|-------|---------|-------|-------|-------|-------|-------|-------|-------|-------|-------|-------|-------|
| 22.0m | 定格総荷重 t | 119.7 | 116.0 | 114.1 | 114.2 | 116.9 | 117.1 | 114.0 | 121.5 | 119.9 | 117.7 | 117.7 |
| | 作業半径 m | 23.2 | 22.2 | 21.1 | 19.8 | 18.5 | 17.0 | 15.4 | 12.7 | 12.0 | 10.2 | 8.3 |
| 28.0m | 定格総荷重 t | 90.2 | 85.6 | 102.5 | 111.2 | 122.2 | 136.2 | 154.6 | 170.0 | 173.0 | 162.5 | 176.6 |
| | 作業半径 m | 28.3 | 27.1 | 25.7 | 24.1 | 22.3 | 20.4 | 18.4 | 16.3 | 14.0 | 11.7 | 9.3 |
| 34.0m | 定格総荷重 t | 71.2 | 75.8 | 81.6 | 89.0 | 98.4 | 110.5 | 126.4 | 147.9 | 178.2 | 223.6 | 236.6 |
| | 作業半径 m | 33.5 | 32.0 | 30.3 | 28.3 | 26.2 | 23.9 | 21.4 | 18.8 | 16.1 | 13.3 | 10.4 |
| 40.0m | 定格総荷重 t | 55.5 | 59.5 | 64.6 | 71.2 | 79.5 | 90.2 | 104.5 | 123.9 | 151.4 | 193.3 | 205.2 |
| | 作業半径 m | 38.7 | 36.9 | 34.9 | 32.5 | 30.0 | 27.3 | 24.4 | 21.3 | 18.1 | 14.8 | 11.4 |

実際に吊り上げることのできる荷重は、表の定格総荷重から吊り具等の質量を差引いた値となります。
 主巻 350t フック質量 10.0t
 主巻 140t フック質量 4.1t
 主巻 40t フック質量 0.8t

定格総荷重表 補巻 (全旋回吊)

| ジブ長さ | ジブ角度 | 30° | 35° | 40° | 45° | 50° | 55° | 60° | 65° | 70° | 75° | 80° |
|-------|---------|------|------|------|------|------|------|------|------|------|------|------|
| 26.2m | 定格総荷重 t | 31.0 | | | | | | | | | | |
| | 作業半径 m | 26.9 | 25.8 | 24.5 | 23.0 | 21.4 | 19.6 | 17.8 | 15.8 | 13.7 | 11.5 | 9.3 |
| 32.2m | 定格総荷重 t | 31.0 | | | | | | | | | | |
| | 作業半径 m | 32.1 | 30.7 | 29.1 | 27.2 | 25.2 | 23.1 | 20.8 | 18.3 | 15.7 | 13.1 | 10.4 |
| 38.2m | 定格総荷重 t | 31.0 | | | | | | | | | | |
| | 作業半径 m | 37.3 | 35.6 | 33.7 | 31.5 | 29.1 | 26.5 | 23.8 | 20.8 | 17.8 | 14.6 | 11.4 |
| 44.2m | 定格総荷重 t | 31.0 | | | | | | | | | | |
| | 作業半径 m | 42.5 | 40.5 | 38.3 | 35.7 | 33.0 | 30.0 | 26.8 | 23.4 | 19.9 | 16.2 | 12.5 |

実際に吊り上げることのできる荷重は、表の定格総荷重から吊り具等の質量を差引いた値となります。
 補巻 31t フック質量 0.9t



定格総荷重表 主巻 (全旋回吊)

| ジブ長さ | ジブ角度 | 30° | 35° | 40° | 45° | 50° | 55° | 60° | 65° | 70° | 75° | 80° |
|-------|---------|-------|-------|-------|-------|-------|-------|-------|-------|-------|-------|-------|
| 22.0m | 定格総荷重 t | 108.7 | 114.5 | 121.8 | 130.9 | 142.5 | 157.2 | 176.2 | 201.3 | 235.5 | 284.3 | 320.0 |
| | 作業半径 m | 23.2 | 22.2 | 21.1 | 19.8 | 18.5 | 17.0 | 15.4 | 12.7 | 12.0 | 10.2 | 8.3 |
| 28.0m | 定格総荷重 t | 82.3 | 81.1 | 83.2 | 100.8 | 110.6 | 123.0 | 139.3 | 161.2 | 191.6 | 238.1 | 250.1 |
| | 作業半径 m | 28.3 | 27.1 | 25.7 | 24.1 | 22.3 | 20.4 | 18.4 | 16.3 | 14.0 | 11.7 | 9.3 |
| 34.0m | 定格総荷重 t | 63.2 | 67.4 | 72.7 | 79.4 | 87.9 | 98.9 | 113.3 | 132.8 | 160.3 | 201.2 | 213.0 |
| | 作業半径 m | 33.5 | 32.0 | 30.3 | 28.3 | 26.2 | 23.9 | 21.4 | 18.8 | 16.1 | 13.3 | 10.4 |
| 40.0m | 定格総荷重 t | 47.6 | 51.4 | 56.2 | 62.3 | 70.0 | 80.0 | 93.1 | 110.6 | 135.8 | 173.2 | 184.0 |
| | 作業半径 m | 38.7 | 36.9 | 34.9 | 32.5 | 30.0 | 27.3 | 24.4 | 21.3 | 18.1 | 14.8 | 11.4 |

実際に吊り上げることのできる荷重は、表の定格総荷重から吊り具等の質量を差引いた値となります。
 主巻 350t フック質量 10.0t
 主巻 140t フック質量 4.1t
 主巻 40t フック質量 0.8t

定格総荷重表 補巻 (全旋回吊)

| ジブ長さ | ジブ角度 | 30° | 35° | 40° | 45° | 50° | 55° | 60° | 65° | 70° | 75° | 80° |
|-------|---------|------|------|------|------|------|------|------|------|------|------|------|
| 26.2m | 定格総荷重 t | 31.0 | | | | | | | | | | |
| | 作業半径 m | 26.9 | 25.8 | 24.5 | 23.0 | 21.4 | 19.6 | 17.8 | 15.8 | 13.7 | 11.5 | 9.3 |
| 32.2m | 定格総荷重 t | 31.0 | | | | | | | | | | |
| | 作業半径 m | 32.1 | 30.7 | 29.1 | 27.2 | 25.2 | 23.1 | 20.8 | 18.3 | 15.7 | 13.1 | 10.4 |
| 38.2m | 定格総荷重 t | 31.0 | | | | | | | | | | |
| | 作業半径 m | 37.3 | 35.6 | 33.7 | 31.5 | 29.1 | 26.5 | 23.8 | 20.8 | 17.8 | 14.6 | 11.4 |
| 44.2m | 定格総荷重 t | 31.0 | | | | | | | | | | |
| | 作業半径 m | 42.5 | 40.5 | 38.3 | 35.7 | 33.0 | 30.0 | 26.8 | 23.4 | 19.9 | 16.2 | 12.5 |

実際に吊り上げることのできる荷重は、表の定格総荷重から吊り具等の質量を差引いた値となります。
 補巻 31t フック質量 0.9t



建 宮崎建設工業株式会社

本社 〒517-0021 三重県鳥羽市安楽島町1222番地2
 TEL : 0599-25-3969 FAX : 0599-25-2689
 URL : <http://miyazaki-kensetsu.com>

関係会社 **建** セイケン工業株式会社

本社 〒517-0703 三重県志摩市志摩町和具186番地
 TEL : 0599-85-7500 FAX : 0599-85-7501
 URL : <http://seiken-kougyou.jp>

第350三滝丸

最大定格総荷重350トン吊
 全旋回式多目的起重機船



建 総合建設業 宮崎建設工業株式会社